

## LAMPIRAN 1

### 1. Sejarah singkat berdirinya perpustakaan IKIP MALANG (UNIVERSITAS NEGERI MALANG)

Sejarah berdirinya perpustakaan IKIP MALANG (UNIVERSITAS NEGERI MALANG) seiring dengan berdirinya Perguruan Tinggi IKIP MALANG itu sendiri. Dalam menjalankan tugasnya perpustakaan berperan didalam menunjang pelaksanaan Tri Dharma perguruan Tinggi.

Perpustakaan IKIP MALANG berdiri pada tanggal 18 Oktober 1954, dengan menempati gedung di jalan Semarang 5 Malang. Kemudian pada tanggal 10 September 1990 perpustakaan IKIP MALANG pindah menempati gedung baru di jalan Surabaya 6 Malang. Gedung baur perpustakaan ini terdiri dari tiga lantai dengan luas bangunan 5500 meter persegi.

Sejak berdirinya perpustakaan pada tahun 1954 hingga sekarang, telah beberapa kali mengalami pergantian pimpinan. Secara kronologis dapat diurutkan sebagai berikut :

- a. Tahun 1954 s/d 1957 : Dr. J.C. Tan, MA
- b. Tahun 1958 s/d 1959 : Soetiyono
- c. Tahun 1960 s/d 1962 : Ny. Dana Prawira
- d. Tahun 1963 s/d 1964 : Yyusuf Hadimiarso, MSc
- e. Tahun 1965 s/d 1968 : Dr. Tjokorda Raka Joni
- f. Tahun 1969 s/d 1972 : Soeparman Kardi, MSc
- g. Tahun 1973 s/d 1978 : Ny. Sundari Ayub, BA
- h. Tahun 1979 s/d 1986 : Drs. Supriadi
- i. Tahun 1987 s/d 1990 : Drs. Murdibjono, MA
- j. Tahun 1990 s/d 2002 : Budisetyo Prianggono, M.L.S.
- k. Tahun 2002 s/d 2009 : Drs. Andoyo, S.I.P., M.M.
- l. Tahun 2009 s/d sekarang : Drs. Darmono, M.Si

### 2. Lokasi Gedung dan Tata Ruang

Kedudukan UPT perpuatakaan IKIP MALANG sangat strategis, dimana letaknya di tengah-tengah pusat kegiatan pendidikan IKIP MALANG. Luas bangunan 5500 meter persegi terdiri dari tiga lantai. Bentuk bangunan, luas

bangunan, sarana dan prasarana serta cara penataannya cukup baik sekali sehingga sangat menunjang pelaksanaan Tri Dharma Perguruan Tinggi.

Ruang koleksi yang ada di perpustakaan IKIP MALANG terdiri dari : ruang layanan sirkulasi, ruang layanan referens, ruang layanan majalah, ruang layanan skripsi/tesis/disertasi, laporan penelitian, dan ruang layanan koleksi, reserve (koleksi cadangan), serta ruang untuk staf.

Pembagian ruang untuk masing-masing lantai dapat dirincikan sebagai berikut :

**A. Lantai I terdiri dari :**

1. Ruang depan meliputi rak tempat penitipan tas, meja petugas keamanan yang bertugas meneliti atau memeriksa bahan pustaka yang keluar perpustakaan.
2. Ruang penempatan almari catalog (untuk koleksi, buku teks, buku referens, buku tendon/cadangan).
3. Ruang fotokopy.
4. Ruang sirkulasi.
5. Ruang majalah, surat kabar, dan jurnal.
6. Ruang kepala perpustakaan.
7. Ruang tata usaha.
8. Ruang perlengkapan.
9. Ruang pengadaan.
10. Ruang pengolahan.
11. Ruang penjilidan.

**B. Lantai II terdiri dari :**

1. Ruang buku teks, koleksi dari golongan 000 s/d 574.
2. Ruang skripsi, tesis, disertasi, dan laporan penelitian.
3. Ruang koleksi tendon/cadangan.
4. Ruang audio visual.
5. Ruang baca.
6. Ruang aula.
7. Ruang lesehan.

**C. Lantai III terdiri dari :**

1. Ruang buku teks, koleksi dari golongan 574.01 s/d 999 dan ruang koleksi oversize yaitu penempatan koleksi buku yang melebihi ukuran di atas 27 cm (kode OV).
2. Ruang baca.
3. Ruang diskusi, melayani pemakai untuk mengadakan diskusi atau belajar.
4. Ruang mushola.
5. Ruang proyeksi AV.

### **3. Tujuan dan fungsi perpustakaan IKIP MALANG**

Perpustakaan IKIP MALANG sebagai Unit Pelaksanaan Teknis (UPT) jelas sangat mendukung lembaga induknya, yaitu selain memberikan layanan kepada civitas akademika dan masyarakat pemakai disekitarnya : juga sebagai penunjang terlaksananya Tri Dharma Perguruan Tinggi. Untuk mencapai tujuan itu, perpustakaan perlu melaksanakan fungsinya dengan baik.

#### **a. Di tinjau dari proses layanannya, maka ada lima macam fungsi yaitu:**

1. Sebagai pusat pengumpulan informasi
2. Sebagai pusat pengolahan informasi
3. Sebagai pusat pemanfaatan informasi
4. Sebagai pusat penyebarluasan informasi
5. Sebagai pusat pelestarian informasi

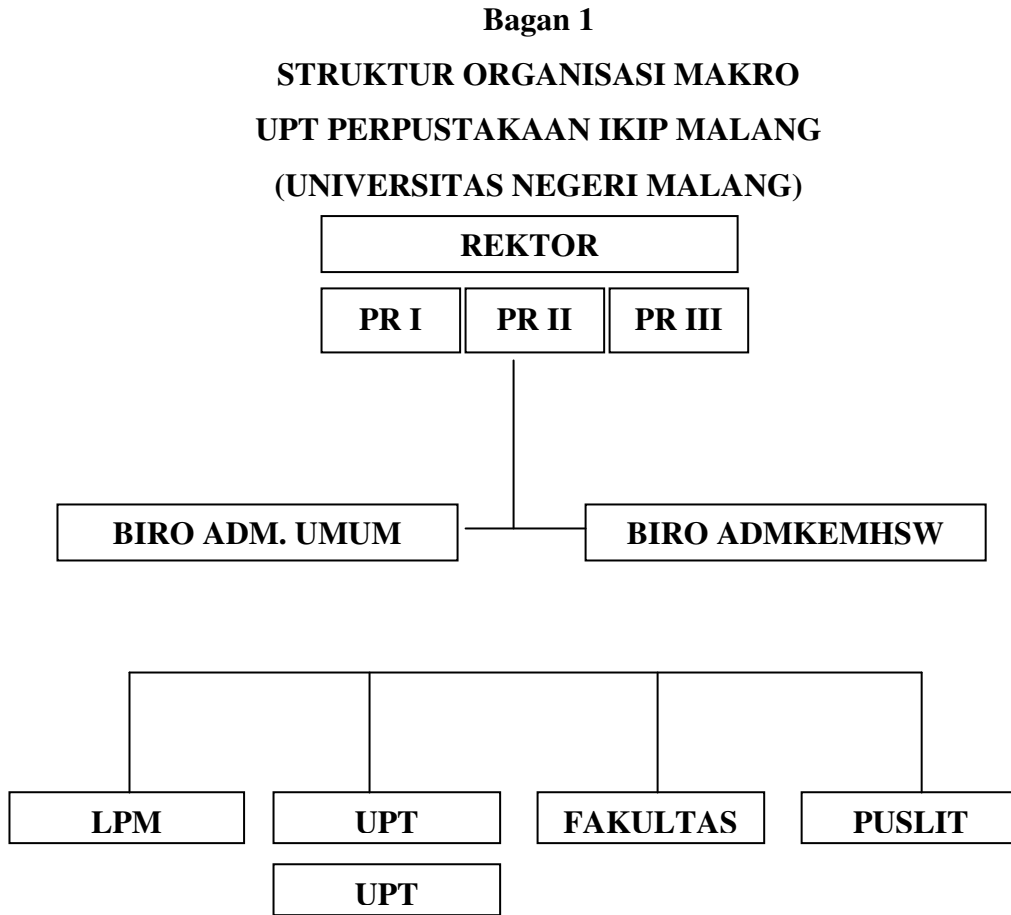
#### **b. Di tinjau dari segi program kegiatan perguruan tinggi, terdiri dari tiga macam fungsi yaitu :**

1. Sebagai pusat pelayanan informasi untuk program pendidikan dan pengajaran.
2. Sebagai pusat pelayanan informasi untuk program penelitian.
3. Sebagai pusat pelayanan informasi untuk program pengabdian pada masyarakat.

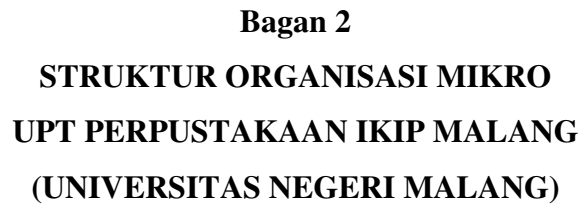
### **4. Struktur Organisasi**

Struktur organisasi perpustakaan perguruan tinggi terbagi dua yaitu :

**a. Struktur organisasi makro**



**b. Struktur organisasi mikro**



**5. Sumber dana**

Sumber dana yang selama ini di dapat adalah dari :

- a. Dana proyek pengembangan pendidikan tinggi (P3T) digunakan untuk pengadaan bahan pustaka.
- b. Dana operasional dan perawatan fasilitas (OPF), digunakan untuk perawatan, pemeliharaan alat tulis dan kantor (ATK).

- c. Sumbangan pembinaan pendidikan (SPP) atau dana pengembangan pendidikan (DPP), sebagian dari dana ini untuk pengadaan bahan pustaka.

## **6. Koleksi**

Koleksi bahan pustaka yang dimiliki oleh perpustakaan IKIP MALANG dapat diperincikan sebagai berikut :

- a. Koleksi buku teks.
- b. Koleksi referens.
- c. Koleksi skripsi.
- d. Koleksi tesis.
- e. Koleksi disertasi.
- f. Koleksi jurnal, majalah, dan surat kabar.
- g. Koleksi audio visual.
- h. Koleksi laporan penelitian.

Perlu diketahui bahwa untuk koleksi audio visual belum ditolak dan dimanfaatkan secara maksimal, karena terbatasnya tenaga. Sedangkan bidang ilmu yang ada di perpustakaan tercakup didalamnya itu yaitu : psikologi, filsafat, disiplin ilmu yang berhubungan dengan ilmu-ilmu social, bahasa, ilmu murni, ilmu terapan, seni, olahraga, sastra, geografi, dan sejarah.

## LAMPIRAN 2

### Kegiatan yang dilakukan di universitas negeri malang

No	Hari dan Tanggal	Kegiatan
1	Selasa, 10-02-2009	<ul style="list-style-type: none"><li>• Melayani peminjaman STD</li><li>• Melayani fotocopy</li><li>• Selving</li><li>• Statistik</li></ul>
2	Rabu, 11-02-2009	<ul style="list-style-type: none"><li>• Melayani peminjaman STD</li><li>• Melayani fotocopy</li><li>• Selving</li><li>• Statistik</li></ul>
3	Kamis, 12-02-2009	<ul style="list-style-type: none"><li>• Melayani peminjaman STD</li><li>• Melayani fotocopy</li><li>• Selving</li><li>• Statistik</li></ul>
4	Jumat, 13-02-2009	<ul style="list-style-type: none"><li>• Melayani peminjaman STD</li><li>• Melayani fotocopy</li><li>• Selving</li><li>• Statistik</li></ul>
5	Senin, 16-02-2009	<ul style="list-style-type: none"><li>• Melayani peminjaman STD</li><li>• Melayani fotocopy</li><li>• Selving</li><li>• Statistik</li></ul>
6	Selasa, 17-02-2009	<ul style="list-style-type: none"><li>• Melayani peminjaman STD</li><li>• Melayani fotocopy</li><li>• Selving</li><li>• Statistik</li></ul>
7	Rabu, 18-02-2009	<ul style="list-style-type: none"><li>• Melayani peminjaman STD</li><li>• Melayani fotocopy</li><li>• Selving</li><li>• Statistik</li></ul>
8	Kamis, 19-02-2009	<ul style="list-style-type: none"><li>• Melayani peminjaman STD</li><li>• Melayani fotocopy</li><li>• Selving</li><li>• Statistik</li></ul>
9	Jumat, 20-02-2009	<ul style="list-style-type: none"><li>• Melayani peminjaman STD</li><li>• Melayani fotocopy</li><li>• Selving</li><li>• Statistik</li></ul>
10	Senin, 23-02-2009	<ul style="list-style-type: none"><li>• Melayani peminjaman STD</li><li>• Melayani fotocopy</li><li>• Selving</li><li>• Statistik</li></ul>

11	Selasa, 24-02-2009	<ul style="list-style-type: none"> <li>• Melayani peminjaman STD</li> <li>• Melayani fotocopy</li> <li>• Selving</li> <li>• Statistik</li> </ul>
12	Rabu, 25-02-2009	<ul style="list-style-type: none"> <li>• Melayani peminjaman STD</li> <li>• Melayani fotocopy</li> <li>• Selving</li> <li>• Statistik</li> </ul>
13	Kamis, 26-02-2009	<ul style="list-style-type: none"> <li>• Melayani peminjaman STD</li> <li>• Melayani fotocopy</li> <li>• Selving</li> <li>• Statistik</li> </ul>
14	Jumat, 27-02-2009	<ul style="list-style-type: none"> <li>• Melayani peminjaman STD</li> <li>• Melayani fotocopy</li> <li>• Selving</li> <li>• Statistik</li> </ul>
15	Senin, 02-03-2009	<ul style="list-style-type: none"> <li>• Melayani peminjaman STD</li> <li>• Melayani fotocopy</li> <li>• Selving</li> <li>• Statistik</li> </ul>
16	Selasa, 03-03-2009	<ul style="list-style-type: none"> <li>• Melayani peminjaman STD</li> <li>• Melayani fotocopy</li> <li>• Selving</li> <li>• Statistik</li> </ul>
17	Rabu, 04-03-2009	<ul style="list-style-type: none"> <li>• Melayani peminjaman STD</li> <li>• Melayani fotocopy</li> <li>• Selving</li> <li>• Statistik</li> </ul>
18	Kamis, 05-03-2009	<ul style="list-style-type: none"> <li>• Melayani peminjaman STD</li> <li>• Melayani fotocopy</li> <li>• Selving</li> <li>• Statistik</li> </ul>
19	Jumat, 06-03-2009	<ul style="list-style-type: none"> <li>• Melayani peminjaman STD</li> <li>• Melayani fotocopy</li> <li>• Selving</li> <li>• Statistik</li> </ul>
20	Selasa, 10-03-2009	<ul style="list-style-type: none"> <li>• Melayani peminjaman STD</li> <li>• Melayani fotocopy</li> <li>• Selving</li> <li>• Statistik</li> </ul>
21	Rabu, 11-03-2009	<ul style="list-style-type: none"> <li>• Melayani peminjaman STD</li> <li>• Melayani fotocopy</li> <li>• Selving</li> <li>• Statistik</li> </ul>
22	Kamis, 12-03-2009	<ul style="list-style-type: none"> <li>• Melayani peminjaman STD</li> </ul>

		<ul style="list-style-type: none"> <li>• Melayani fotocopy</li> <li>• Selving</li> <li>• Statistik</li> </ul>
23	Jumat, 13-03-2009	<ul style="list-style-type: none"> <li>• Melayani peminjaman STD</li> <li>• Melayani fotocopy</li> <li>• Selving</li> <li>• Statistik</li> </ul>
24	Senin, 16-03-2009	<ul style="list-style-type: none"> <li>• Melayani peminjaman STD</li> <li>• Melayani fotocopy</li> <li>• Selving</li> <li>• Statistik</li> </ul>
25	Selasa, 17-03-2009	<ul style="list-style-type: none"> <li>• Melayani peminjaman STD</li> <li>• Melayani fotocopy</li> <li>• Selving</li> <li>• Statistik</li> </ul>
26	Rabu, 18-03-2009	<ul style="list-style-type: none"> <li>• Melayani peminjaman STD</li> <li>• Melayani fotocopy</li> <li>• Selving</li> <li>• Statistik</li> </ul>
27	Kamis, 19-03-2009	<ul style="list-style-type: none"> <li>• Melayani peminjaman STD</li> <li>• Melayani fotocopy</li> <li>• Selving</li> <li>• Statistik</li> </ul>
28	Jumat, 20-03-2009	<ul style="list-style-type: none"> <li>• Melayani peminjaman STD</li> <li>• Melayani fotocopy</li> <li>• Selving</li> <li>• Statistik</li> </ul>
29	Senin, 23-03-2009	<ul style="list-style-type: none"> <li>• Melayani peminjaman STD</li> <li>• Melayani fotocopy</li> <li>• Selving</li> <li>• Statistik</li> </ul>
30	Selasa, 24-03-2009	<ul style="list-style-type: none"> <li>• Melayani peminjaman STD</li> <li>• Melayani fotocopy</li> <li>• Selving</li> <li>• Statistik</li> </ul>
31	Rabu, 25-03-2009	<ul style="list-style-type: none"> <li>• Melayani peminjaman STD</li> <li>• Melayani fotocopy</li> <li>• Selving</li> <li>• Statistik</li> </ul>
32	Jumat, 27-03-2009	<ul style="list-style-type: none"> <li>• Melayani peminjaman STD</li> <li>• Melayani fotocopy</li> <li>• Selving</li> <li>• Statistik</li> </ul>
33	Senin, 30-03-2009	<ul style="list-style-type: none"> <li>• Scan</li> <li>• Selving</li> </ul>

34	Selasa, 31-03-2009	<ul style="list-style-type: none"> <li>• Scan</li> <li>• Selving</li> </ul>
35	Rabu, 01-04-2009	<ul style="list-style-type: none"> <li>• Scan</li> <li>• Selving</li> </ul>
36	Kamis, 02-04-2009	<ul style="list-style-type: none"> <li>• Scan</li> <li>• Selving</li> </ul>
37	Jumat, 03-04-2009	<ul style="list-style-type: none"> <li>• Scan</li> <li>• Selving</li> </ul>
38	Senin, 06-04-2009	<ul style="list-style-type: none"> <li>• Scan</li> <li>• Selving</li> </ul>
39	Selasa, 07-04-2009	<ul style="list-style-type: none"> <li>• Scan</li> <li>• Selving</li> </ul>
40	Rabu, 08-04-2009	<ul style="list-style-type: none"> <li>• Melayani peminjaman STD</li> <li>• Melayani fotocopy</li> <li>• Selving</li> <li>• Statistik</li> </ul>
41	Senin, 13-04-2009	<ul style="list-style-type: none"> <li>• Melayani peminjaman STD</li> <li>• Melayani fotocopy</li> <li>• Selving</li> <li>• Statistik</li> </ul>
42	Selasa, 14-04-2009	<ul style="list-style-type: none"> <li>• Entri Data</li> </ul>
43	Rabu, 15-04-2009	<ul style="list-style-type: none"> <li>• Entri Data</li> </ul>
44	Kamis, 16-04-2009	<ul style="list-style-type: none"> <li>• Entri Data</li> </ul>
45	Jumat, 17-04-2009	<ul style="list-style-type: none"> <li>• Entri Data</li> </ul>
46	Sabtu, 18-03-2009	<ul style="list-style-type: none"> <li>• Setting ulang R.Server</li> </ul>
47	Minggu, 19-04-2009	<ul style="list-style-type: none"> <li>• Setting ulang R.Server</li> </ul>
48	Senin, 20-04-2009	<ul style="list-style-type: none"> <li>• Melayani peminjaman STD</li> <li>• Melayani fotocopy</li> <li>• Selving</li> <li>• Statistik</li> </ul>
49	Selasa, 21-04-2009	<ul style="list-style-type: none"> <li>• Entri Data</li> </ul>
50	Rabu, 22-04-2009	<ul style="list-style-type: none"> <li>• Entri Data</li> </ul>
51	Kamis, 23-04-2009	<ul style="list-style-type: none"> <li>• Entri Data</li> </ul>
52	Jumat-24-04-2009	<ul style="list-style-type: none"> <li>• Entri Data</li> </ul>
53	Senin, 27-04-2009	<ul style="list-style-type: none"> <li>• Entri Data</li> </ul>
54	Selasa, 28-04-2009	<ul style="list-style-type: none"> <li>• Entri Data</li> </ul>
55	Rabu, 29-04-2009	<ul style="list-style-type: none"> <li>• Entri Data</li> </ul>
56	Kamis, 30-04-2009	<ul style="list-style-type: none"> <li>• Mengetik daftar buku baru</li> <li>• Entri Data</li> </ul>
57	Jumat, 01-05-2009	<ul style="list-style-type: none"> <li>• Mengetik daftar buku baru</li> <li>• Entri Data</li> </ul>
58	Senin, 04-05-2009	<ul style="list-style-type: none"> <li>• Mengetik daftar buku baru</li> <li>• Entri Data</li> </ul>
59	Selasa, 05-05-2009	<ul style="list-style-type: none"> <li>• Mengetik daftar buku baru</li> </ul>

		<ul style="list-style-type: none"> <li>• Entri Data</li> </ul>
60	Rabu, 06-05-2009	<ul style="list-style-type: none"> <li>• Mengetik daftar buku baru</li> <li>• Entri Data</li> </ul>
61	Kamis, 07-05-2009	<ul style="list-style-type: none"> <li>• Mengetik daftar buku baru</li> <li>• Entri Data</li> </ul>
62	Jumat, 08-05-2009	<ul style="list-style-type: none"> <li>• Mengetik daftar buku baru</li> <li>• Entri Data</li> </ul>
63	Senin, 11-05-2009	<ul style="list-style-type: none"> <li>• Mengetik daftar buku baru</li> <li>• Entri Data</li> </ul>
64	Selasa, 12-05-2009	<ul style="list-style-type: none"> <li>• Mengetik daftar buku baru</li> <li>• Entri Data</li> </ul>
65	Rabu, 13-05-2009	<ul style="list-style-type: none"> <li>• Mengetik daftar buku baru</li> <li>• Entri Data</li> </ul>
66	Kamis, 14-05-2009	<ul style="list-style-type: none"> <li>• Mengetik daftar buku baru</li> <li>• Entri Data</li> </ul>
67	Jumat, 15-05-2009	<ul style="list-style-type: none"> <li>• Mengetik daftar buku baru</li> <li>• Entri Data</li> </ul>
68	Senin, 18-05-2009	<ul style="list-style-type: none"> <li>• Entri Data</li> </ul>
69	Selasa, 19-05-2009	<ul style="list-style-type: none"> <li>• Entri Data</li> </ul>
70	Rabu, 20-05-2009	<ul style="list-style-type: none"> <li>• Entri Data</li> </ul>
71	Kamis, 21-05-2009	<ul style="list-style-type: none"> <li>• Entri Data</li> </ul>
72	Jumat, 22-05-2009	<ul style="list-style-type: none"> <li>• Entri Data</li> </ul>
73	Senin, 25-05-2009	<ul style="list-style-type: none"> <li>• Entri Data</li> </ul>
74	Selasa, 26-05-2009	<ul style="list-style-type: none"> <li>• Entri Data</li> </ul>
75	Rabu, 27-05-2009	<ul style="list-style-type: none"> <li>• Entri Data</li> </ul>
76	Kamis, 28-05-2009	<ul style="list-style-type: none"> <li>• Entri Data</li> </ul>
77	Jumat, 29-05-2009	<ul style="list-style-type: none"> <li>• Entri Data</li> </ul>
78	Senin, 01-06-2009	<ul style="list-style-type: none"> <li>• Entri Data</li> </ul>
79	Selasa, 02-06-2009	<ul style="list-style-type: none"> <li>• Entri Data</li> </ul>
80	Rabu, 03-06-2009	<ul style="list-style-type: none"> <li>• Entri Data</li> </ul>
81	Kamis, 04-06-2009	<ul style="list-style-type: none"> <li>• Entri Data</li> </ul>
82	Jumat, 05-06-2009	<ul style="list-style-type: none"> <li>• Entri Data</li> </ul>
83	Senin, 08-06-2009	<ul style="list-style-type: none"> <li>• Membuat laporan</li> </ul>
84	Selasa, 09-06-2009	<ul style="list-style-type: none"> <li>• Membuat laporan</li> </ul>